

# PSI\*RUN

## LE

# MANOIR

### SITUATION DE DEPART

L'hélicoptère est en chute libre. Les sangles qui vous retiennent à vos fauteuils sont sur le point de lâcher. Le crash est imminent. Tandis que l'appareil tourbillonne, vous apercevez le sol enneigé. La ceinture d'un des occupants de la cabine cède soudain, et il est brutalement aspiré à l'extérieur. Vous serrez les dents avant l'impact...

**INSPIRATIONS :** Resident Evil, le manoir des X-Men, SCP

**BANDE SON :** [Resident Evil Welcome To Raccoon City](#) - [Detroit Become Human](#) - [The Last Of Us](#) - [Jumper](#)

### LES POURSUIVANTS

Paramilitaires, rebus d'expériences psi, policiers & psis au service d'Umbrella

**MILITAIRES (1d6) :** tout en noir, armés, munis de torches et de lasers

**LOUPS (1d6) :** attirés par le sang, attaquent les individus isolés

**LES SANS-VISAGES :** se dirigent avec les yeux sur leurs doigts

**LE CHIRURGIEN :** dirigeait le labo, fou, agressif, capable de traverser les murs

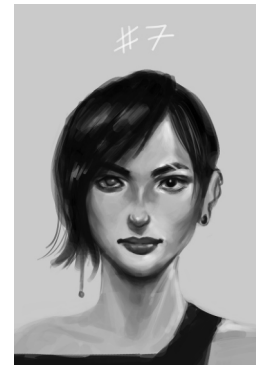
**LE DOUBLE MALÉFIQUE D'UN DES PJs :** son clone ou son jumeau ?

**FLICS EN PANIQUE :** enquêtaient au manoir, blessés, terrifiés & à cran

### LIEUX

- ◆ **LE LAC GLACÉ** est fragile, mais le chemin le plus court jusqu'à cette lumière dans la forêt.
- ◆ **LA FORÊT** est sombre et grouillante. On y trouve un cadavre gelé, dévoré par les loups, avec une clef et le même XXX qu'un PJ.
- ◆ **LE MANOIR** est grand, délabré, recouvert de végétation. Il y a de la lumière à l'étage et une voiture vide devant. Comment y entrer ?
- ◆ **L'AILE OUEST** est abandonnée, la poussière recouvre des dortoirs d'enfants. Un lit est fixé au plafond. Les PJs y ont-ils séjourné ?
- ◆ **L'AILE EST** hébergeait du personnel. Des traces de sang mènent de la cuisine au garage.
- ◆ **LA SERRE** derrière la demeure héberge un prédateur, ainsi qu'un accès vers...
- ◆ **LES CAVES** du manoir accueillent labo, cellules, salle des dangers, crypte.
- ◆ **LA BIBLIOTHÈQUE** est gigantesque, et contient une chambre secrète. Et des rats.
- ◆ **LE BUREAU** du directeur et ses liasses de papiers au sol apporteront-ils des réponses ?
- ◆ **LA FONTAINE** est ornée de sculptures lugubres... Quel est ce bruit qui en sort ?
- ◆ **LA GRANGE** sert de QG aux militaires. Les hélicos peuvent se poser sur son toit. Mais où sont passés tous les soldats ?

### LES AUTRES SUJETS D'EXPERIENCES

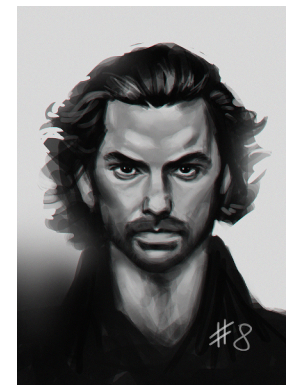


#### Numéro #7 - Jill

*#8 les a tous rendu fous. Il faut que je l'arrête. Tout ça c'est la faute du doc', cette ordure ! En plus, depuis l'incident avec les flics, le sang de #3 est répandu partout, ça risque de provoquer un incendie. Vous ne vous souvenez- pas de moi ? Oh je vois. Faites-moi confiance.*

#### Numéro #8 - Chris

*Dieu merci vous êtes vivants ! Les gardes ont mentionné l'explosion de l'hélico. Libérez-moi vite, ils vont bientôt revenir, et je n'ai pas envie que le doc' me charcute... Les flics ? Désolé mais ils n'auraient pas dû menacer #3. Quoi qu'il arrive, ne faites pas confiance à Jill, et surtout, ne la regardez pas dans les yeux !*



Cette amorce pour Psi\*Run a été réalisée par [Lucas Cimon](#) - [CC BY-NC-SA](#) - v1.0  
[Psi\\*Run](#) est un jeu de Meguey & Vincent Baker, traduit en français par [ElectricGoat](#).  
[Template Affinity Publier pour Blades in the Dark](#) par Justin @MothLands.  
Illustrations de Martina Lexi : [#7](#) & [#8](#) - [CC BY-NC-SA](#)